

MAYA

L'AGENCE IMMOBILIERE FAMILIALE

253 000 €

Achat appartement

2 pièces

Surface : 49 m²

Année construction : 1900

Exposition : SUD EST

État intérieur : Bon

Standing : Résidentiel

État immeuble : Bon

Prestations :

Double vitrage, Calme, Climatisation

1 chambre

1 salle de douche

1 toilette

1 cave

Classe énergie (dpe) : D

Emission de gaz à effet de serre (ges) : B

Document non contractuel

27/04/2024 - Prix T.T.C



Appartement Le Plan-de-la-Tour

Superbe appartement de 2 pièces, de 49 m², situé au 2^{ème} et dernier étage d'un immeuble au cœur du pittoresque village du Plan-de-la-Tour. Ce bien bénéficie d'une exposition sud/est qui illumine la pièce principale d'une lumière naturelle agréable tout au long de la journée. L'appartement dispose d'une cuisine ouverte entièrement équipée, une chambre et, une salle de douche, ainsi qu'un wc indépendant. Chauffage individuel et climatisation réversible. Prêt à vous accueillir sans aucun travaux à prévoir. Ce bien vous offre une buanderie au rez-de-chaussée. Environnement calme tout en étant à proximité des commodités.

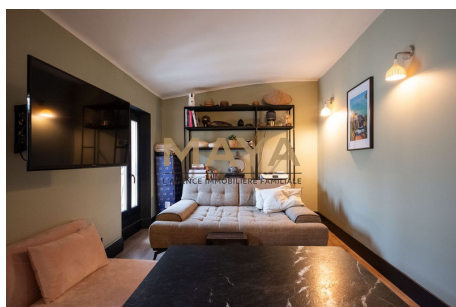
Frais et charges :

Charges courantes annuelles 180 €

Bien en copropriété

2 lots dans la copropriété 253 000 € honoraires d'agence inclus

Réf. : 577V11542A - Mandat n°0035



Agence Maya - 6, rue de Verdun - 83120 Sainte Maxime

Tél: 33 (0)4 94 49 20 48 - contact@agencemaya.com

Carte professionnelle n°CPI 83042016000013329 CCI VAR - 428 710 867 RCS FREJUS

Garantie financière : Galian, Montant de 120 000 € - Document non contractuel