

535 000 €

Achat villa

4 pièces

Surface : 100 m²

Surface terrain : 600 m²

Année construction : 2019

Exposition : Sud

Vue : Citadine

Eau chaude : Electrique

État intérieur : Neuf

État extérieur : Neuf

Prestations :

Portail automatique, Double vitrage,
Chambre de plain-pied, Piscine 3*7

3 chambres

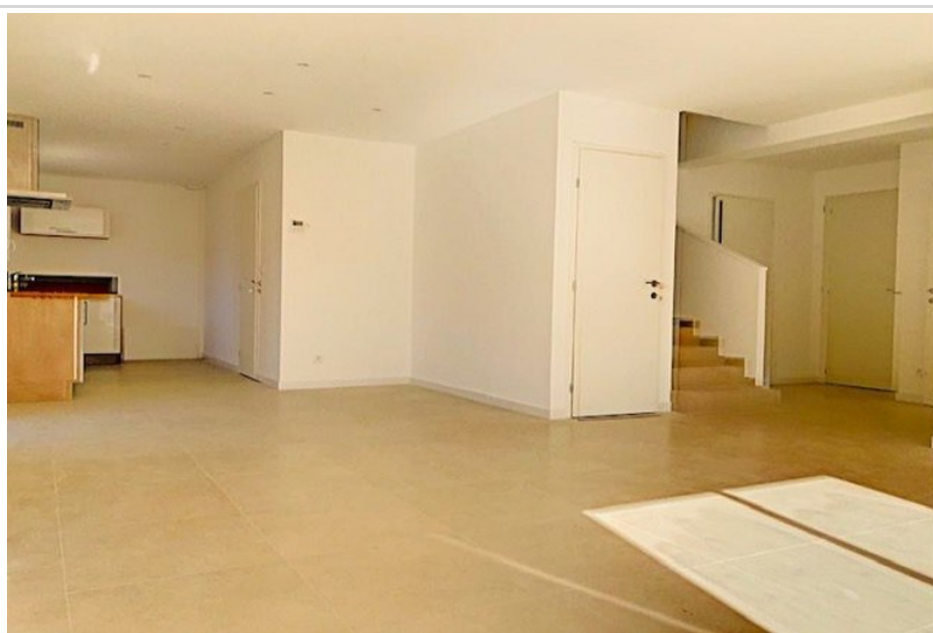
1 terrasse

2 salles de douche

2 toilettes

1 garage

2 parkings



Villa Le Plan-de-la-Tour

Plan de la tour, Porche village. Maison neuve individuelle d'env 100m² avec garage, sur terrain d'env 600m avec piscine 7*3m, en cours de finition livraison aout 2020. cette villa se compose d'un séjour, cuisine équipée, 1 chambre de plain-pied, 2 chambres en étage. Jardin clos, terrasse, garage, belles prestations, à 3 minutes du village. A voir

Frais et charges :

535 000 € honoraires d'agence inclus

Réf. : 576V2126M - Mandat n°5820

Document non contractuel
27/10/2020 - Prix T.T.C

